

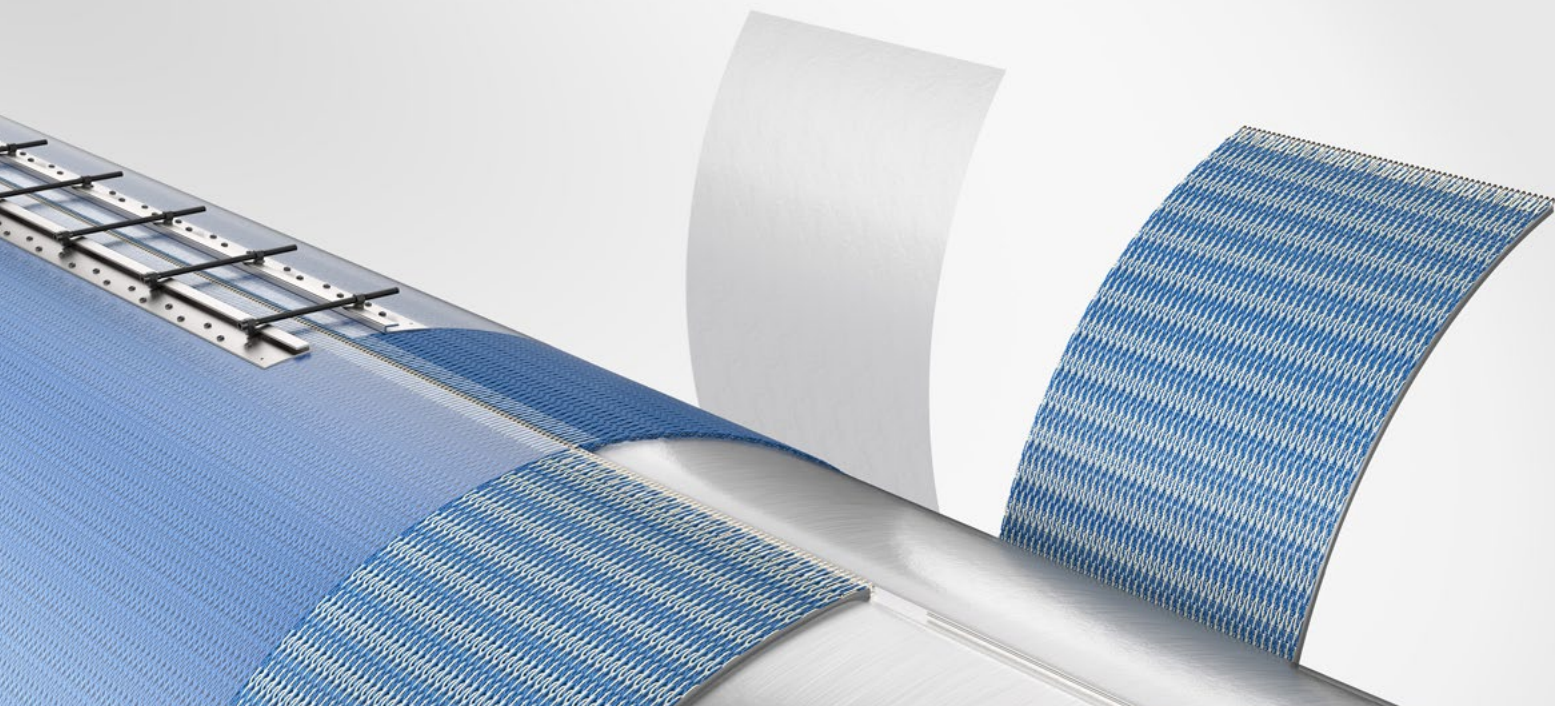


BLUEBACKER

ECO GRIP SC

Rivestimenti per cilindri
di ultima generazione

NASTRI DI PROCESSO

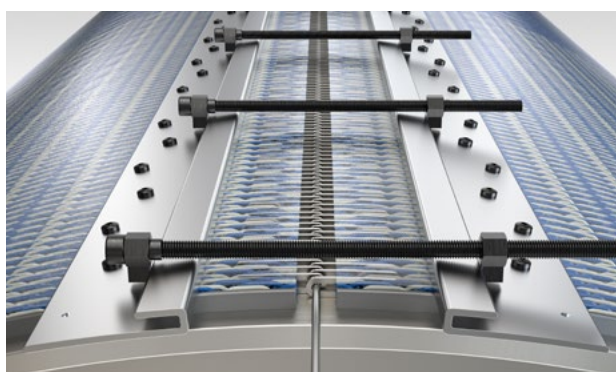


BLUEBACKER ECO GRIP SC

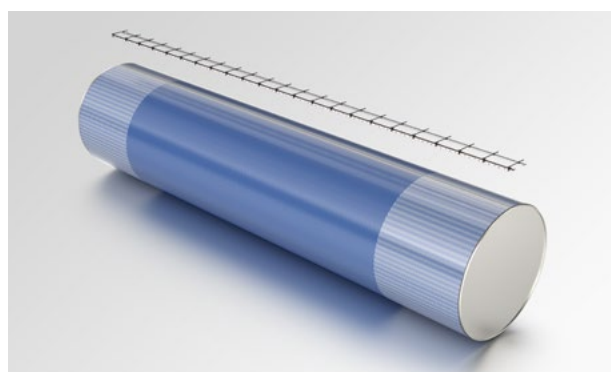
BLUEBACKER ECO GRIP SC: Installazione rapida e pulita senza adesivi dannosi o a base di solventi

Grazie a una combinazione intelligente di struttura in tessuto/rete e pori riempiti di polimero, ECO GRIP SC garantisce caratteristiche operative ottimali con tutti i nastri per ondulatori GKD. Non sono necessari adesivi a base di solventi né fori praticati sul cilindro per l'installazione e la fissazione del rivestimento. Il rivestimento innovativo riduce il rischio di scivolamento tra il

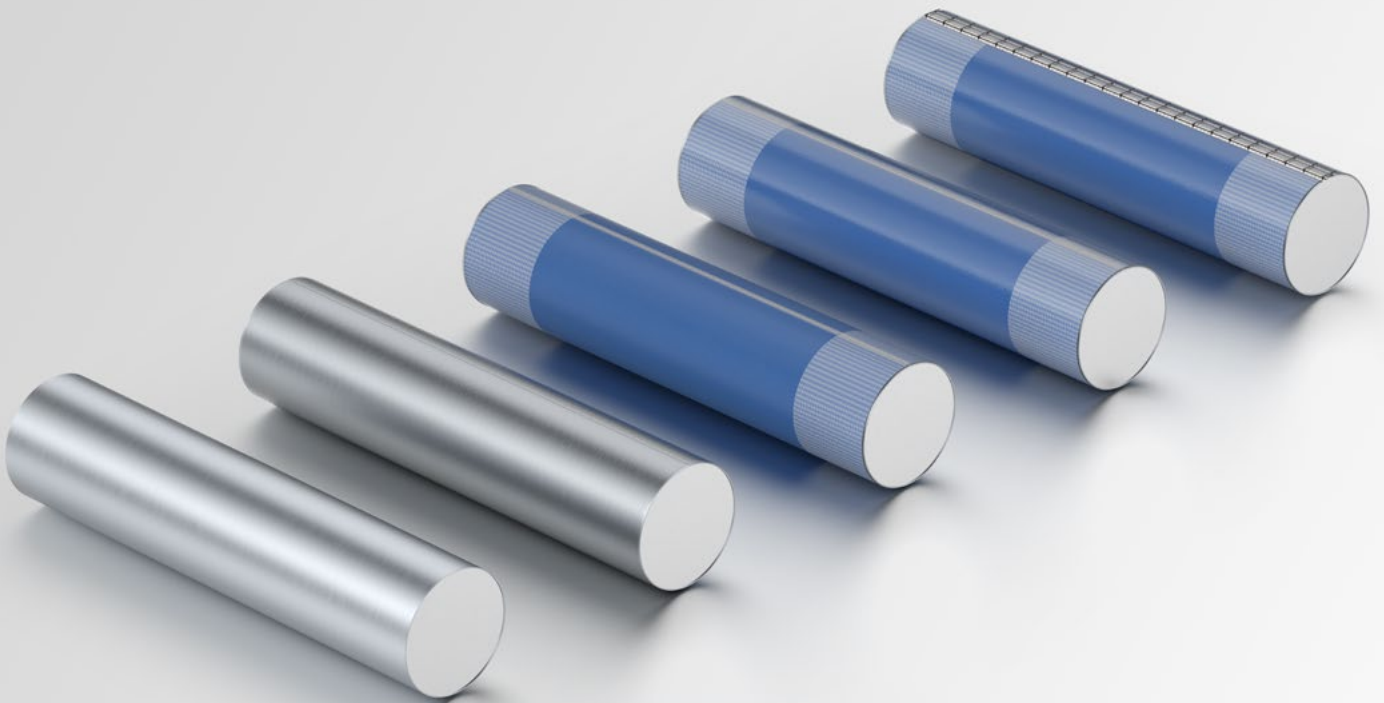
rullo di traino e il nastro. La funzione anti-slittamento deriva dall'elevata forza di pretensionamento sulla superficie del rullo, senza alcuna fissazione meccanica. I rivestimenti non vengono applicati a sezioni, ovvero a strisce, ma in un unico pezzo su tutta la larghezza del cilindro.



GKD Simple Clamping System (SCS)



Rivestimento per cilindro ECO GRIP SC in un unico pezzo con SCS non montato



1. Rullo scartavetrato | 2. Rullo con strato di polimero | 3. Tessuto senza rivestimento in polimero | 4. Tessuto con rivestimento in polimero | 5. ECO GRIP SC con Sistema di Fissaggio Rapido (Simple Clamping System)

Benefici del BLUEBACKER ECO GRIP SC: **Affidabilità elevata grazie a numerose innovazioni**

Rivestimento per cilindri realizzato in un'unica sezione di materiale

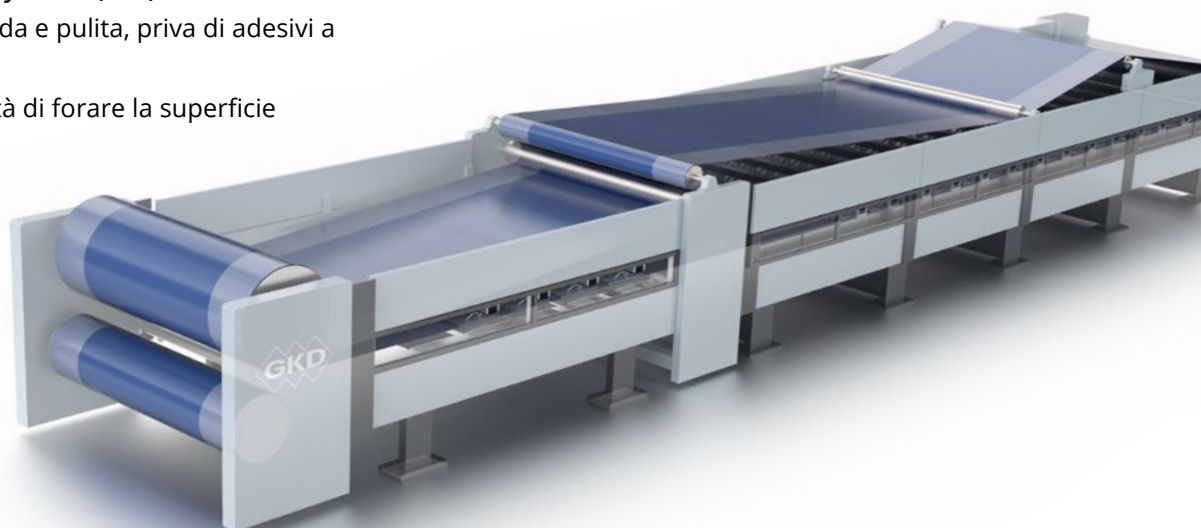
- ◆ Giunzione continua senza segni visibili
- ◆ Effetto ad incastro che armonizza la struttura tra la superficie del rivestimento e il nastro
- ◆ Rimozione semplice senza necessità di attrezzi speciali

Tecnologia avanzata di pretensionamento „Simple Clamping System“ (SCS)

- ◆ Installazione rapida e pulita, priva di adesivi a base di solventi
- ◆ Nessuna necessità di forare la superficie del cilindro

Rivestimento polimerico su tutta la superficie

- ◆ Stabilità del rivestimento senza torsioni sul cilindro
- ◆ Protezione anticorrosione del cilindro grazie al rivestimento polimerico uniforme
- ◆ Alta precisione del rivestimento cilindrico grazie alla perfetta corrispondenza (chiusura sagomata)





FOR A HEALTHIER, CLEANER, SAFER WORLD

L'azienda tessile per l'industria e l'architettura

GKD – Gebr. Kufferath AG è un'azienda tessile a conduzione familiare, leader mondiale nelle soluzioni in tessuto metallico, tessuto plastico e maglia a spirale. Fin dal 1925, l'azienda offre soluzioni in molteplici campi di applicazione nei settori dell'architettura e del design, dell'industria e della filtrazione, dei nastri di processo e dell'ingegneria impiantistica. GKD si impegna a contribuire a un

mondo più **sano, pulito e sicuro**. Con sede principale in Germania, cinque stabilimenti negli Stati Uniti, Sudafrica, Cina e Cile, oltre a filiali in Francia, Spagna e rappresentanze in tutto il mondo, GKD è presente a livello globale, vicina ai clienti e ai mercati.

Per ulteriori informazioni: gkd-group.com

GKD – Prodotti e assistenza **vicini ai clienti, in tutto il mondo.**

- 01 **GKD Germany** Düren
- 02 **GKD USA** Cambridge (MD)
- 03 **GKD USA** Star City (AR)
- 04 **GKD LatAm** Santiago de Chile
- 05 **GKD South Africa** Randfontein
- 06 **GKD China** Qufu



GKD – Gebr. Kufferath AG
Metallweberstraße 46
52353 Düren
Germany

T +49 2421 803 0
F +49 2421 803 211
processbelts@gkd-group.com
gkd-group.com

ulmex
THE HUMAN SIDE OF TECHNOLOGY

ULMEX Italia srl
Via Romania, 13
35127 Padova - Italy
Tel +39 049 6988500
ulmex.com